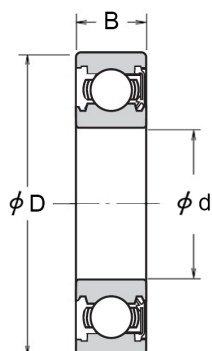


6000 LU

NTN

Rillenkugellager mit einseitig Dichtscheibe



Technische Angaben

Einseitig geschlossene Rillenkugellager sind standardmässig ungeschmiert / Bauform: nach Norm DIN 625 - RS geschlossen (mit Dichtscheibe) - Radiallagerluft: CN (standard Lagerspiel) - Lauf- und Formgenauigkeit P0 (standard Präzision) - Material: 100 Cr6 (standard Wälzlagerstahl)

Artikel Nr. 002.201.001183

d	10 mm
D	26 mm
B / L / s	8 mm
Grenzdrehzahl Fett (RPM)	20000
Dyn. Tragzahl Cr N	4800
Stat. Tragzahl Cor N	1970
Cur- N	90
Gewicht kg	1

Alle Angaben ohne Gewähr. Irrtümer vorbehalten.